

BOSCO & C.

SOCIETÀ IN ACCOMANDITA

FABBRICA ITALIANA MISURATORI PER ACQUA

TORINO (131), Dicembre 1926.
VIA BUENOS AYRES, 4
ang. Viale StupinigiTelefono N. 90-17
Telegrammi MISACQUA - Torino

ILLUSTRISSIMO SIGNORE,

In occasione della ultima gara per contatori d'acqua indetta il 16 Novembre u. s. dal MINISTERO DELLE COMUNICAZIONI - FERROVIE DELLO STATO - ROMA - fu proceduto al più accurato esame tecnico e prove dei contatori d'acqua delle principali fabbriche nazionali e straniere.

AI CONTATORI DI NOSTRA FABBRICAZIONE FU ASSEGNATA LA MEDIA MASSIMA DEI PUNTI DI MERITO.

Tale riconoscimento della SUPERIORITÀ TECNICA DEI NOSTRI APPARECCHI SU TUTTI QUELLI DELLA CONCORRENZA che era già stato precedentemente fatto dall' ACQUEDOTTO PUGLIESE e da molti degli ACQUEDOTTI DELLE MAGGIORI CITTÀ ITALIANE e di diverse Città straniere, crediamo sia alla S. V. Ill.^{ma} particolarmente gradito perchè:

1° con esso viene dato il RISULTATO DI ACCURATE E MINUZIOSE ESPERIENZE che non è sempre agevole fare in ogni acquedotto, e viene data anche l'indicazione ai diversi acquedotti per provvedersi dei migliori apparecchi;

2° I NOSTRI CONTATORI VENGONO COSTRUITI IN ITALIA COMPLETAMENTE SINO ALL'ULTIMO PEZZO, ESCLUSIVAMENTE DA OPERAI ITALIANI, E CON MATERIE PRIME SEMILAVORATE PRODOTTE DA FABBRICHE ITALIANE.

Allegato alla presente diamo elenco dei pregi tecnici dei n/ contatori con preghiera di esaminarlo attentamente e di unirlo alla raccolta dei n/ cataloghi che qualora già non fosse in Suo possesso preghiamo di richiederci.

Con tutta osservanza

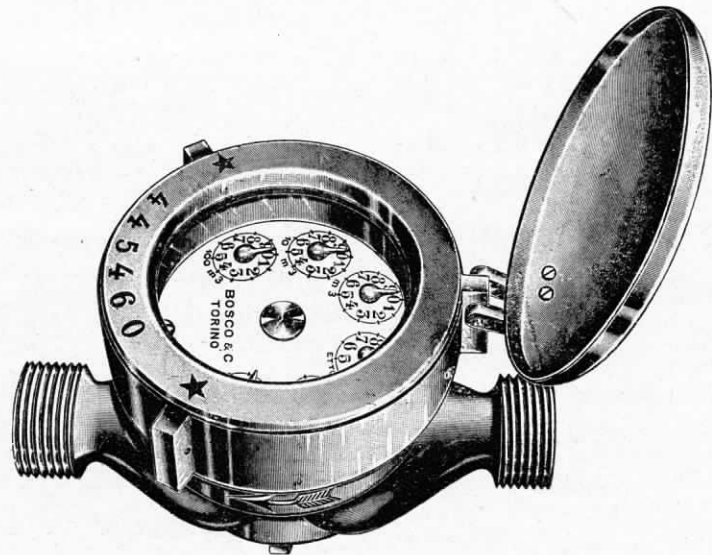
BOSCO & C.

TORINO 1911 GRAN PREMIO - ROMA 1911-12 GRAN PREMIO



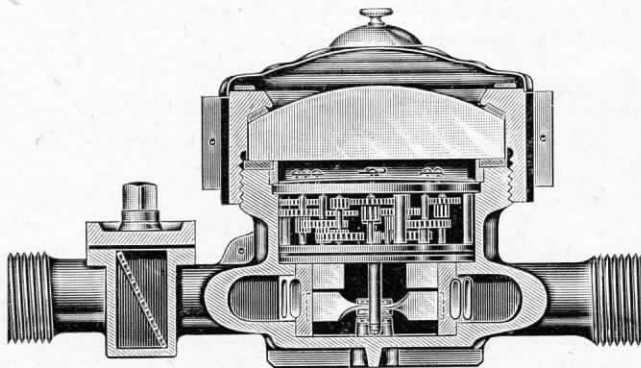
Vantaggi dei Contatori "BOSCO":

1. - **Massima robustezza generale** di ogni parte.
2. - **Stagnatura interna della scatola e doppia nichelatura** delle parti fisse che sono in bronzo (colonnelle fisse, vitine, dadini) e quindi:
 - a) **sicurezza dal lato igienico** evitandosi formazioni di verderame.
 - b) **lunga durata** evitandosi ogni ossidazione.
3. - **Tutte le parti mobili (tutti i ruotismi e la turbina) sono in nichel puro** (garantito 99,5 % nichel puro), e quindi non si ossidano e non si consumano.



Contatore a turbina tipo "BOSCO" (da m/m 10)

4. - **Sono egualmente in nichel puro** tutte le parti a contatto di quelle mobili e cioè: **La piastra sulla quale appoggiano i ruotismi, le alette di detta piastra ed il perno di rotazione** che ha la punta in ebanite.
5. - La turbina appoggia e ruota sul perno di rotazione a mezzo di un' **agata** incastrata nel centro della turbina stessa.
6. - Il numero dei giri della turbina che nei migliori contatori delle altre marche varia dai 25.000 ai 30.000 per metro cubo, nel **contatore "BOSCO"** è di soli 21.000, da ciò un **minore consumo di tutte le parti mobili.**



Contatore "BOSCO" sezionato (da m/m 20)

7. - **Il distributore della vena dell'acqua è ad anello ed è saldato inamovibilmente entro il corpo del contatore:** si evita perciò che scosse, colpi, funzionamento forzato facciano spostare il distributore e perdere la regolazione.
8. - Dalla specialissima forma del distributore dei contatori "**BOSCO**" deriva anche la **massima semplicità** e quindi la **massima facilità** nella **revisione e pulitura** e in **avvenire il minimo costo di manutenzione.**
9. - L'acqua entra ed esce sulla stessa orizzontale senza passare per speciali doppie camere e quindi:
 - a) **non si fermano nel contatore "BOSCO" depositi,** e si ha perciò **lunga regolare durata di funzionamento.**
 - b) la perdita di carico (assorbimento di pressione dato dal contatore) è **minore che in ogni altro contatore essendo praticamente nulla.**

10. - L'ebanite di cui sono costruite le piastre è di qualità extra.

11. - La scatola del contatore, assai spessa, è in lega speciale di bronzo ed è resistente alla pressione di esercizio di 20 atmosfere.

12. - La lettura delle segnalazioni è facilitata da una spessa lente di ingrandimento.

13. - Le cifre del quadrante sono protette dall'azione scolorante di certe acque a mezzo di uno strato vitreo di protezione che viene fuso a caldo sopra di esse.

14. - I contatori "BOSCO" inoltre sono i soli che:

a) vengono garantiti sino ad anni due e vengono sempre gratuitamente sostituiti qualora entro il periodo di garanzia non dessero perfetti risultati per funzionamento, costruzione o materiale.

b) sono costruiti completamente sino all'ultimo pezzo in Italia esclusivamente da operai italiani e con materie prime semilavorate prodotte da fabbriche nazionali.

c) hanno riportato i massimi punti alle più recenti prove ufficiali fatte dalle Ferrovie dello Stato e dall'Acquedotto Pugliese, classificandosi i migliori contatori d'acqua.

d) sono adottati dai più importanti acquedotti Italiani. In proposito quale prova tipica della fiducia che ha saputo acquistarsi la Società BOSCO & C. e della sua potenzialità produttiva è significativo il seguente elenco dei maggiori ordini dalla Soc. BOSCO & C. ricevuti nel corrente anno in un periodo di soli dieci giorni:

1926	—	Luglio 22	- LIVORNO	-	Acquedotto Municipale	—	N. 1000	contatori
»	—	» 23	- TORINO	-	»	»	450	»
»	—	» 29	- ALESSANDRIA	-	»	»	1012	»
»	—	» 29	- BARI	-	Acquedotto Pugliese	—	600	»
»	—	» 31	- BIELLA	-	S. A. Acqua Pot. Cossila	—	400	»

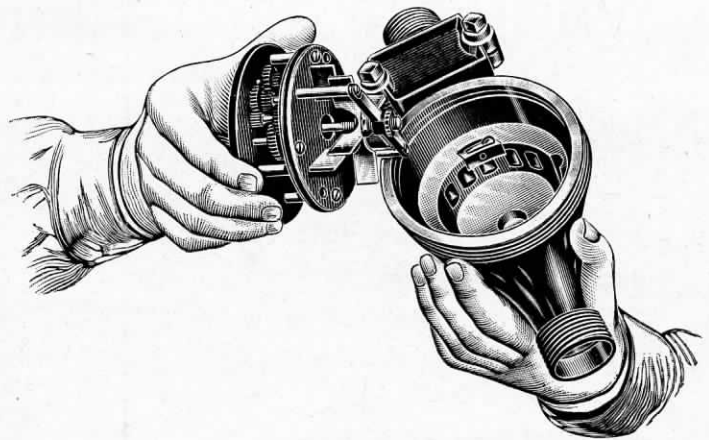
Torino, Gennaio 1927.

S. i. A. **BOSCO & C.**
Fabbrica Italiana Misuratori per Acqua
TORINO (131)

PRODOTTI DELLA S. i. A. BOSCO & C. - TORINO

CONTATORI D'ACQUA A TURBINA BAGNATI ED ASCIUTTI da m/m 7 (TIPO ALLOGGI) a m/m 100
CONTATORI D'ACQUA CALDA - CONTATORI WOLTMANN PER MISURAZ. GENERALI, PER INDUSTRIE
E PER AGRICOLTURA da m/m 50 a 1000 — CONTATORI COMBINATI — CONTATORI A VOLUME —
CONTATORI CON REGISTRAZIONE DIAGRAMMATICA MECCANICA OD ELETTRICA (A DISTANZA).

A richiesta cataloghi, illustrazioni, schiarimenti.

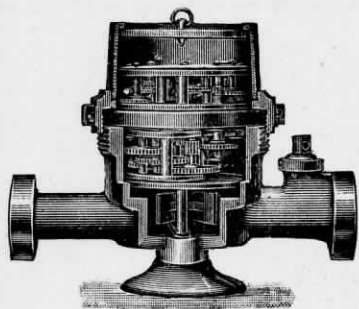


Contatore a turbina tipo "BOSCO"

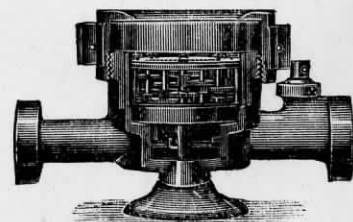
FABBRICA ITALIANA ING. V. ZACCHI

DI

CONTATORI D'ACQUA BREVETTATI



Contatore a quadrante asciutto.



Contatore a quadrante immerso.

AMMINISTRAZIONE E OFFICINA IN MILANO (16)
55, CORSO MAGENTA :: TELEFONO N. 84-257

Milano (16), li 15 Gennaio 1927

Preg.mo Sig. Antonellis Agostino

Milano (118)

Viale Vittorio Veneto 20

In risposta alla stim. Vostra 13 corr. abbiamo il piacere di accompagnarVi con la presente un prospetto del nostro contatore d'acqua sistema "FALLER", con tabella delle portate e listino prezzi.

Vi consigliamo l'adozione del tipo bagnato, perchè la presenza nell'acqua di abbondanti sedimenti calcari inchioderebbe in breve tempo il premistoppa del tipo a secco, mentre quest'ultimo è preferibile soltanto quando l'acqua è molto fangosa e quindi potrebbe rendere difficile la lettura del quadrante dopo qualche tempo.

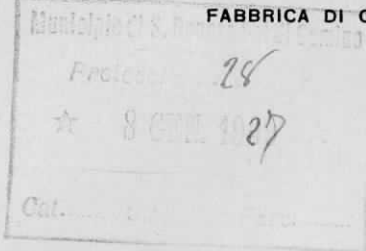
In quanto all'affidamento che danno i nostri contatori, potete rivolgerVi all'Acquedotto di Napoli, all'Acquedotto di Venezia, all'Ente Autonomo per l'Acquedotto Pugliese di Bari ecc., ove da molti anni i nostri contatori sono costantemente adottati in molte migliaia di apparecchi. Del resto siamo pronti a darVi la nostra solita garanzia di un anno.

Al piacere di leggerVi, distintamente Vi salutiamo.

ing. V. Zacchi

DITTA
GIUSEPPE GENTILE POLESE

CONCESSIONARIO ESCLUSIVO DELLA S.I.F.O.M.
SOCIETA ITALIANA FONDERIE OFFICINE MECCANICHE



FABBRICA DI CONTATORI D'ACQUA, VASCHE DI PROVA, ECC.

TORINO (12), 5/I/1927
VIA BUNIVA, 4

ILL° SIG. COMMISSARIO PREFETTIZIO DI

SAN DONATO V. di C.

A I/2 del n/. Rappresentante per l'Italia Meridionale abbiamo ricevuto l'ordinazione dalla S.V. ILL° in data 30 dicembre al N° 2551.

Nel mentre ringraziamo vivamente la S.V. ILL° ci impegniamo di fornire:

Contatori d'acqua a quadrante asciutto da mmIO a lettura diretta del Mod. K al prezzo di L. 165 caduno per merce resa franca di ogni altra spesa stazionario ferroviaria di Sora

Consegna entro marzo 1927

Garanzia anni due

Pagamento I/3 a 30 giorni dalla consegna, I/3 al 1° luglio 1927, e l'altro terzo a fine anno 1927.

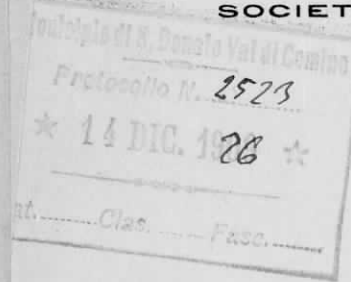
Saremmo veramente grati alla S.V. ILL° se volesse compiacersi di comunicarci con cortese sollecitudine il quantitativo occorrente, e nel caso che in seguito ne occorressero ancora degli altri Ella ce li potrebbe richiedere entro la fine febbraio.

In attesa ringraziamo anticipatamente la S.V. ILL° e con tutta stima la riveriamo.

DITTA
GENTILE POLESE GIUSEPPE

DITTA
GIUSEPPE GENTILE POLESE

CONCESSIONARIO ESCLUSIVO DELLA S.I.F.O.M.
SOCIETA ITALIANA FONDERIE OFFICINE MECCANICHE



FABBRICA DI CONTATORI D'ACQUA, VASCHE DI PROVA, ECC.

TORINO (12), II/I2/1926
VIA BUNIVA, 4

ILL° SIG. COMMISSARIO PREFETTIZIO DI

S. DONATO VAL DI COMINO (Caserta)

Facciamo seguito alla n/. lettera del 7 corr. e ci oneriamo di comunicare alla S.V. ILL° che abbiamo spedito a I/2 pacco postale i due contatori campioni a quadrante asciutto da mmIO.

Con la presente ci preghiamo fare la n/. Offerta:

mm IO	I3/I5	20	25	
L. 175	L. 175	L. 245	L. 290	contatori asciutti a lettura diretta.
L. 180	L. 180	L. 250	L. 295	" " lett. normale.

prezzi per merce resa franca di ogni spesa stazione ferroviaria di S. Donato Val di Comino. Nel prezzo Vi ^{sono} è compreso anche i 2 dadi e raccordi corrispondente per ogni apparecchio.

Garanzia anni due.

Spedizione in breve tempo

Pagamento a tre mesi.

Eventuali spese di contratto a carico del Comune.

Vogliamo lusingarci che la S.V. ILL° ci onorerà presto di sue gradite ordinazioni a I/2 del n/. Rappresentante ed in tale attesa la ringraziamo anticipatamente e con tutta stima la riveriamo.

DITTA
GENTILE POLESE GIUSEPPE

DITTA
GIUSEPPE GENTILE POLESE

CONCESSIONARIO ESCLUSIVO DELLA S.I.F.O.M.

SOCIETA ITALIANA FONDERIE OFFICINE MECCANICHE

FABBRICA DI CONTATORI D'ACQUA, VASCHE DI PROVA, ECC.

Ministero delle Poste
Prestazione 240
* 3 FEB. 1927 *

Cat. Clas. Fasc.

TORINO (12), I/2/1927
VIA BUNIVA, 4

ILL° SIG.COMMISSARIO PREFETTIZIO DI

S.DONATO VAL DI COMINO

Abbiamo ricevuto la gradita ordinazione della S.V.ILL° in data 29 gennaio dei primi 100 contatori d'acqua a quadrante asciutto da mm10 a lettura diretta Mod.K alle condizioni convenute con la n/.del 5 gennaio.

Nel mentre ringraziamo la S.V.ILL° prendiamo nota che la spedizione occorre appoggiarla alla Stazione ferroviaria di Sora e l'assicuriamo sullà ottima esecuzione della fornitura.

Lusingandoci di ricevere altre gradite richieste le porgiamo i sensi della n/.più alta stima e considerazione.

DITTA
GENTILE POLESE GIUSEPPE